

MADE IN
LINGANG
MANUFACTURE
EXCELLENCE

科技创新 · 智能制造
High-tech innovation · Intelligent manufacturing



上海临港产业区 “智造园”标准厂房(玉兰园二期)

上海临港奉贤经济发展有限公司

地址：上海市临港产业区新杨公路1800弄A座
(201413)

电话：(86) 21 38298300

网站：www.lingangfx.com

Shanghai Lingang Fengxian Economic Development Co.,Ltd.

Add: Block A, Lane 1800, Xinyang Road,Lingang Industry
Area, Shanghai

Tel: (86) 21 38298300

Website: www.lingangfx.com



上海临港奉贤经济发展有限公司
Shanghai Lingang Fengxian Economic Development Co.,Ltd.

临港制造
为产业创造价值

上海临港产业区

- **总体概况：**由临港集团于2004年正式启动建设，规划面积247平方公里。2010年，获得国家工信部“国家新型工业化产业示范基地”，并被认定为“上海市品牌园区”。
- **空间格局：**包括临港产业区、临港奉贤园区、物流园区、中国（上海）自由贸易试验区、主产业区及综合园区。
- **区位优势：**位于上海东南角，地处长江口和杭州湾的交汇处，集航空、海运、铁路、高速公路、内河运输、轨道等六种交通便利于一体。
- **发展定位：**对标“中国制造2025”国家战略，独享智能制造专属优惠政策，打造科技创新前沿阵地，建设具有全球影响力的“国际智能制造中心”。

上海临港奉贤园区

- **总体概况：**于2008年正式启动开发建设，总体规划17.04平方公里，为上海临港产业区的主导园区之一。
- **发展定位：**不断提升产业能级，充分发挥区位优势，全面升级为以智能制造、智慧社区、低碳生态、宜业宜居为特征的“智能制造产业示范基地”。
 - 智能制造：聚集智能制造为主题的科技型产业
 - 科技创新：发展生产性服务业与创新创业型企业
 - 产业社区：建设产城融合、宜居宜业的高端社区





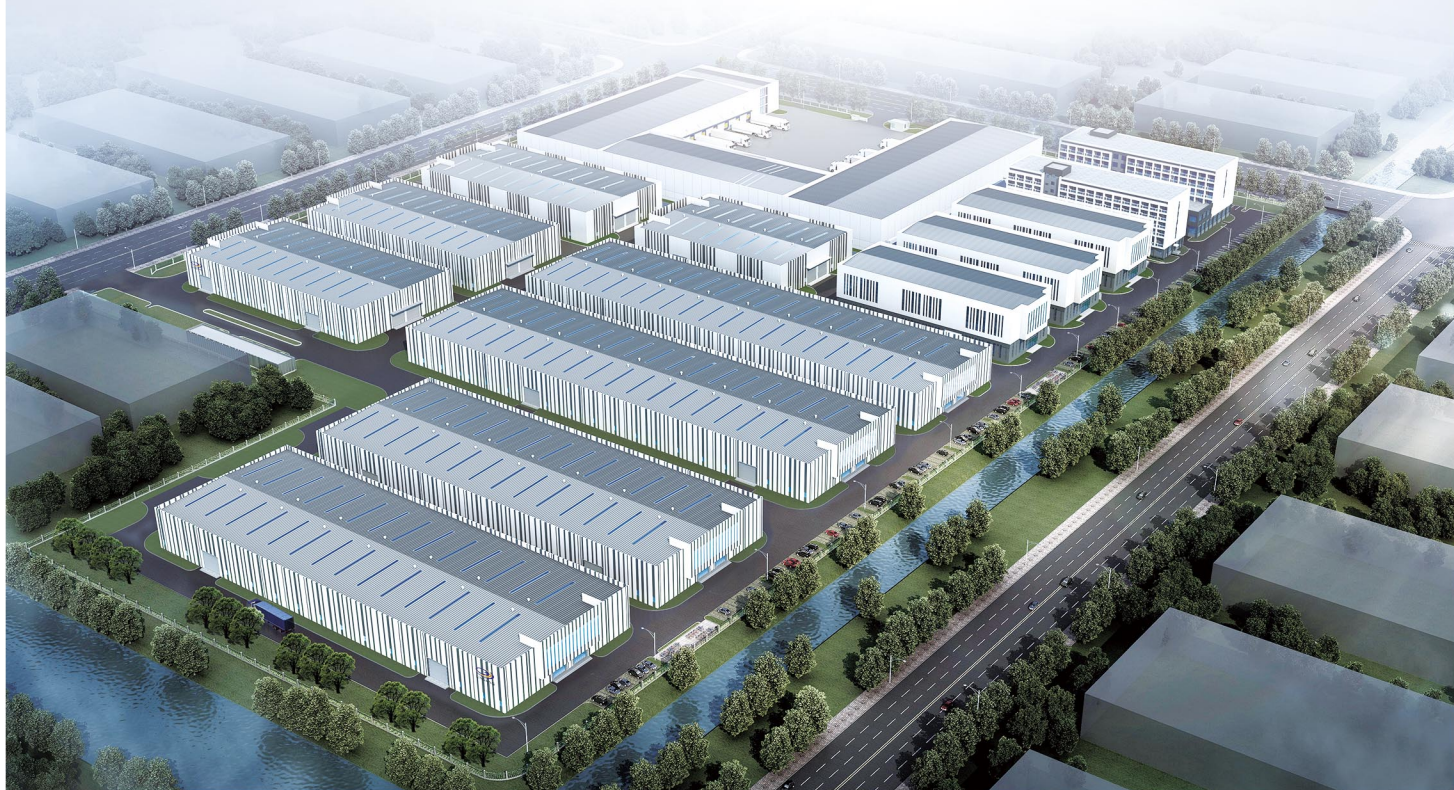
临港“智造园”标准厂房玉兰园（二期）介绍

Shanghai Lingang

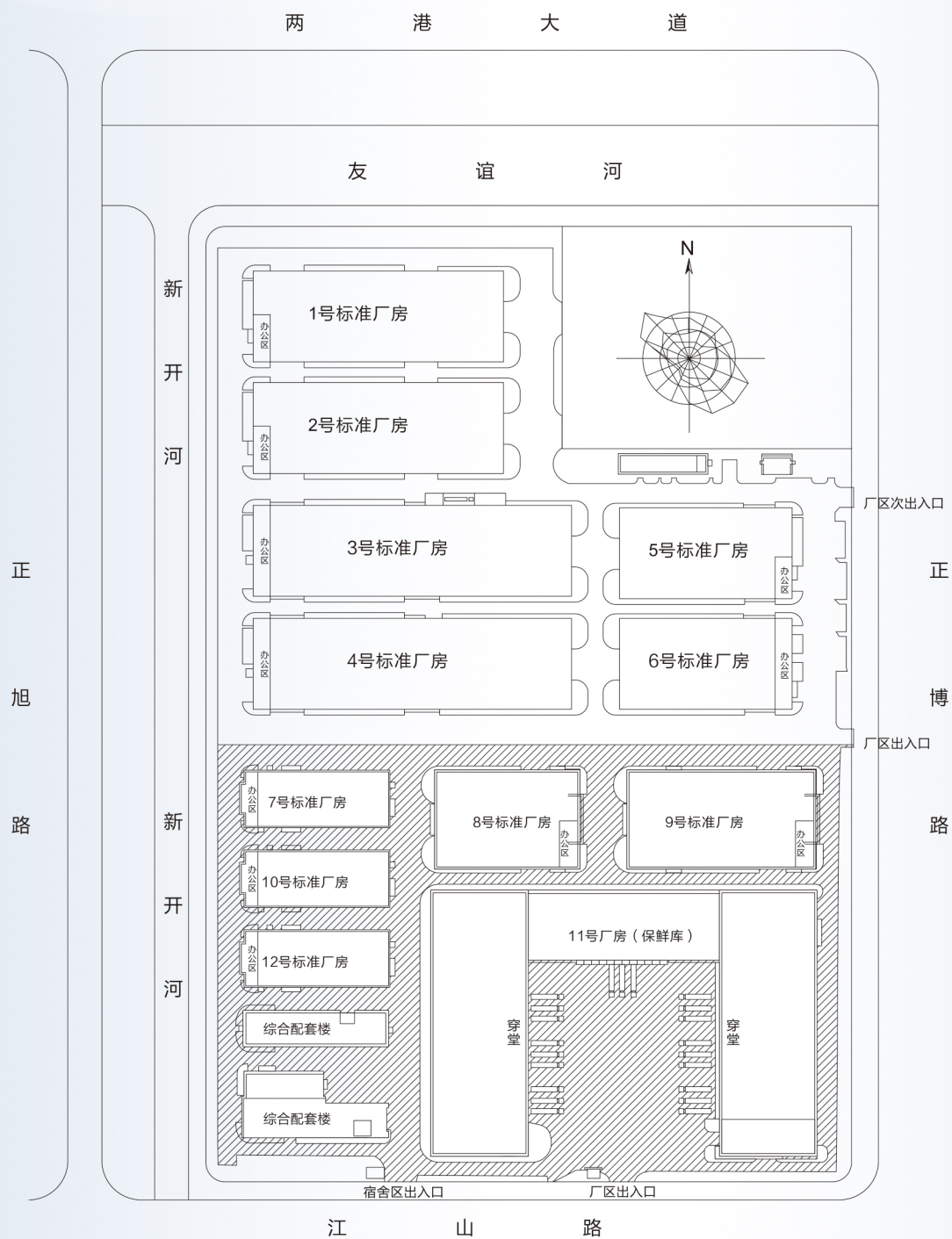
上海临港奉贤“智造园”标准厂房项目立足科技创新，于2012年开始启动建设，共分四期建设，至2016年末将共建成30万平米标准厂房。

“玉兰园”标准厂房提供单体面积2000~10000平米的单层、多层标准/定制厂房，基地面积为150717平方米(约合226亩)，总建筑面积为111174m²，适合各类科技创新及智能制造企业入驻。“玉兰园”共分两个阶段建设。其中“玉兰园”一期已于2015年7月完工，目前已入驻能科节能、希尔博装卸设备、城建物资、海德曼机床等多家国内外知名企业。“玉兰园”二期于2015年末动工，预计2017年初投入使用。

为打造宜居宜业的多功能“智造园”，“玉兰园”内还设有两栋独立的人才服务公寓，为入驻企业职工提供精装修公寓、食堂餐饮、便利店、银行ATM机、便民医疗服务点等全方位便捷、安全、舒适的生活配套服务。



上海临港产业区“智造园”标准厂房总平面图





临港“智造园”标准厂房玉兰园（二期）7#/10#/12#厂房 Shanghai Lingang

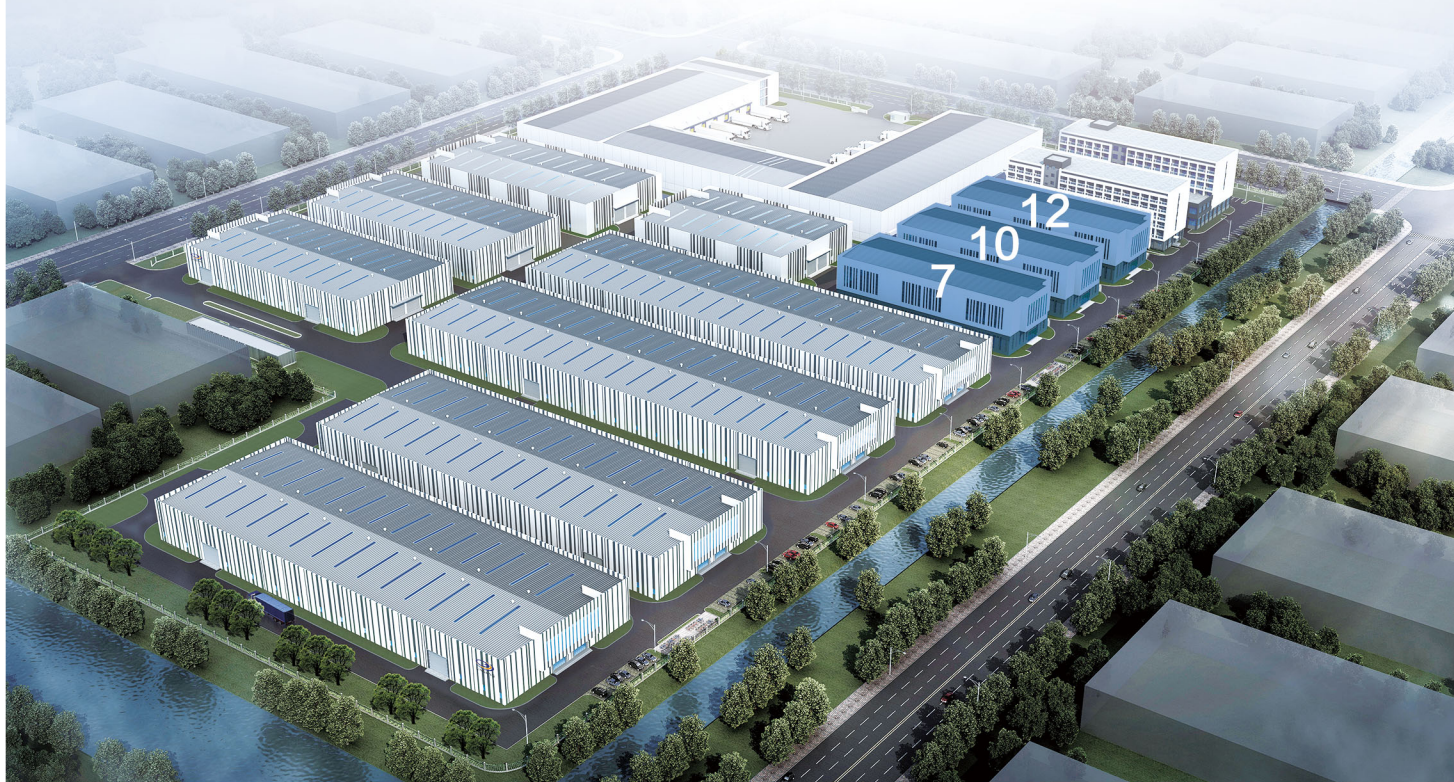
标准厂房规格 Standard Workshop Specifications

7# / 10# / 12# 厂房

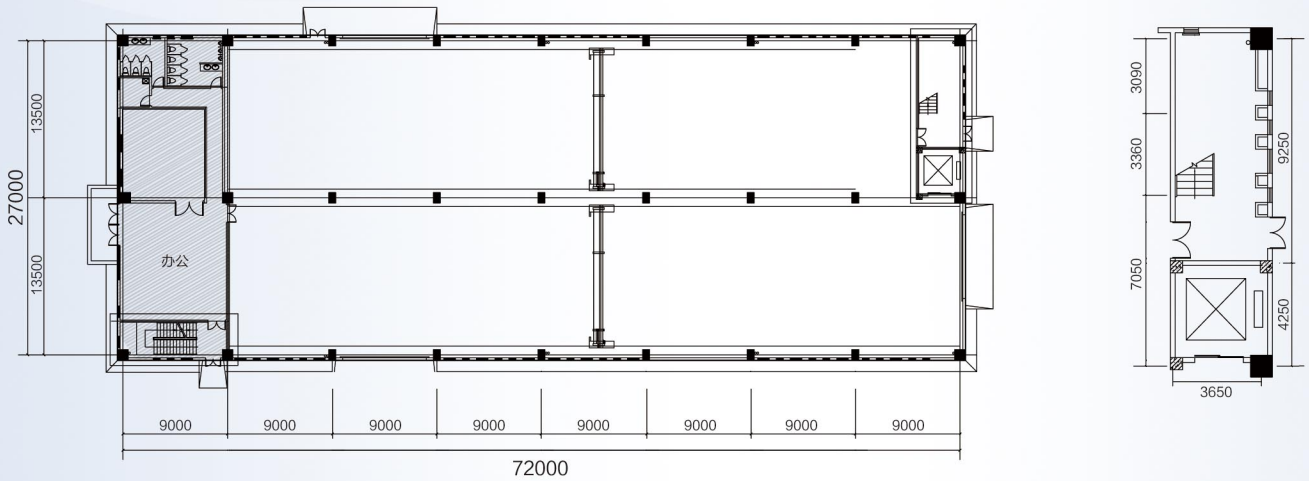
技术参数

总建筑面积	6591平方米
厂房长度	72米
厂房宽度	27米
火灾危险性分类	丙类
厂房建筑高度	20.3米（三层）
柱网	9 x 13.5米
地面荷载/1F	5吨/平方米

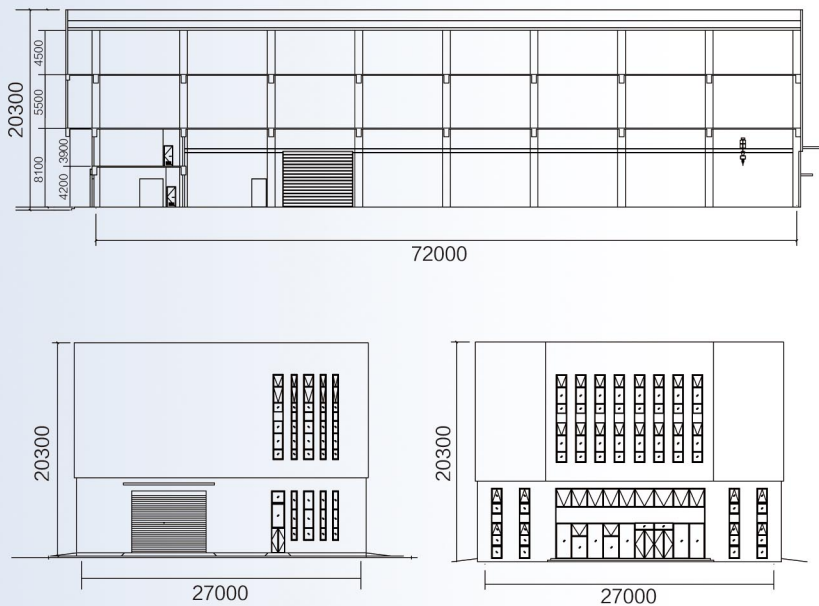
地面荷载/2F	0.75吨/平方米
地面荷载/3F	0.5吨/平方米
行车等级	10吨
消防系统	消防栓系统
作业及办公面积/1F	2073平方米（层高8.1米）
夹层办公面积	270平方米（层高3.9米）
作业及办公面积/2F	2124平方米（层高5.5米）
作业及办公面积/3F	2124平方米（层高4.5米）



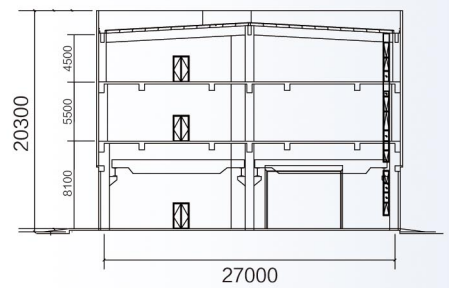
7#/10#/12#厂房平面图



7#/10#/12#厂房立面图



7#/10#/12#厂房剖面图





临港“智造园”标准厂房玉兰园（二期）8#厂房

Shanghai Lingang

标准厂房规格

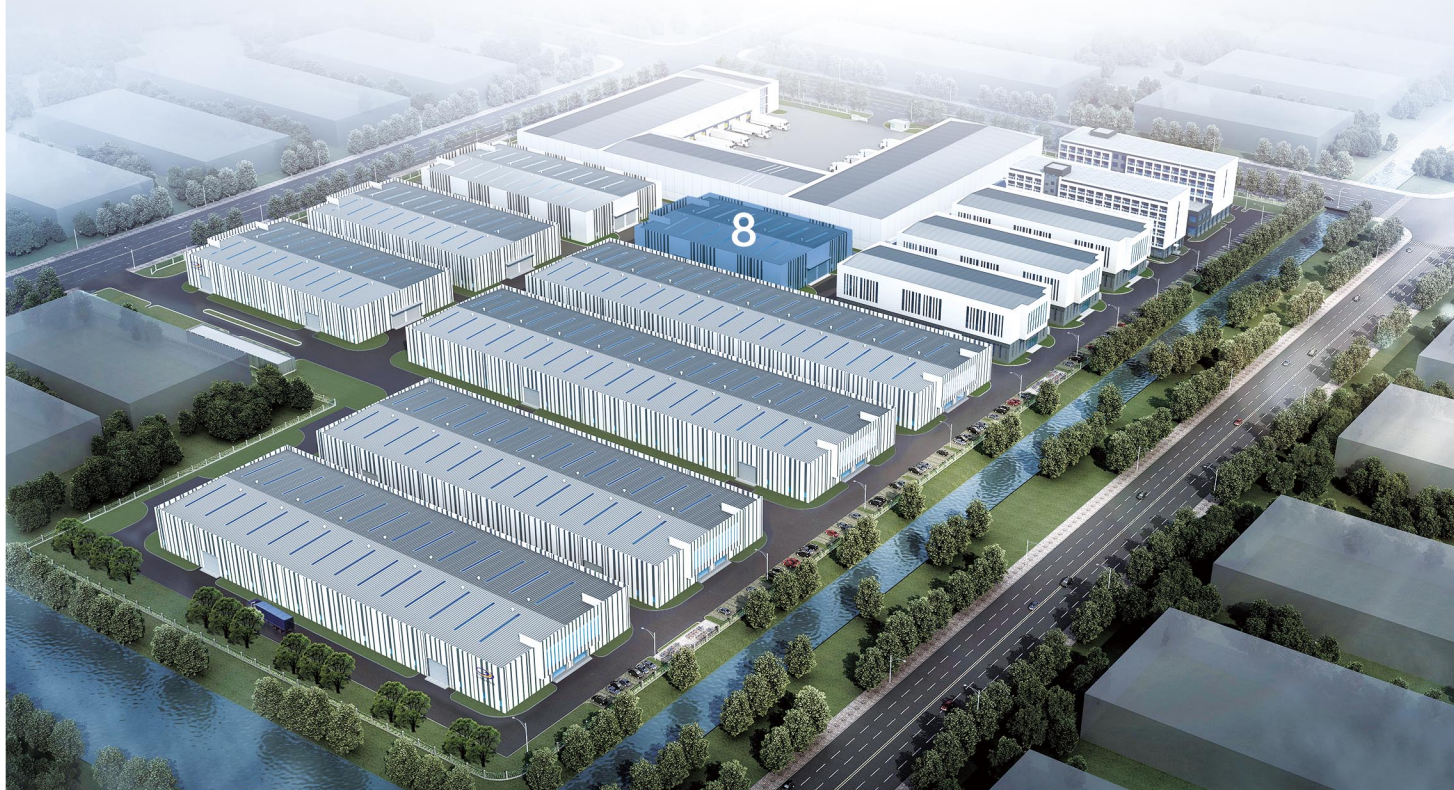
Standard Workshop Specifications

8# 厂房

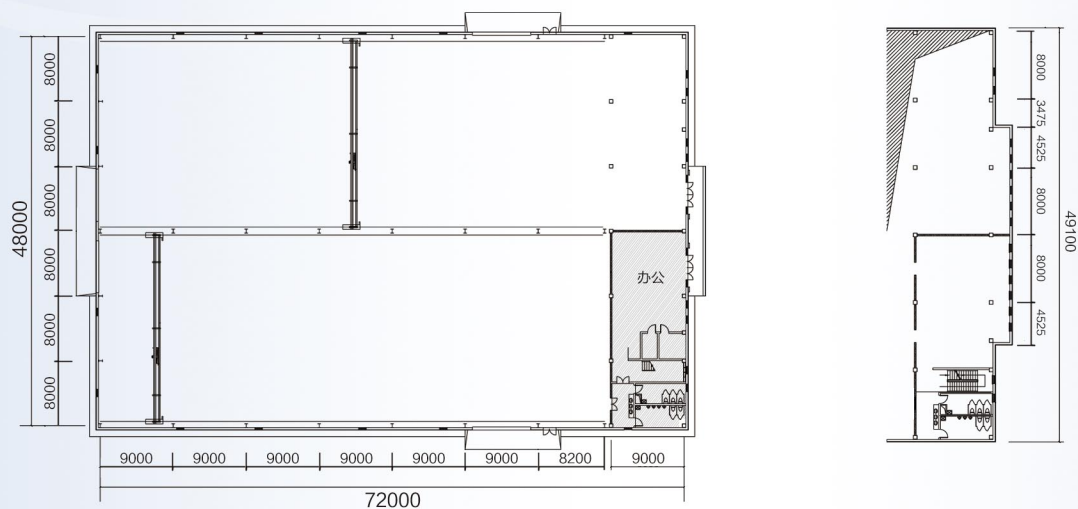
技术参数

总建筑面积	4114平方米
厂房长度	72米
厂房宽度	48米
火灾危险性分类	丁类
厂房建筑高度	13.3米
柱网	9 x 24米

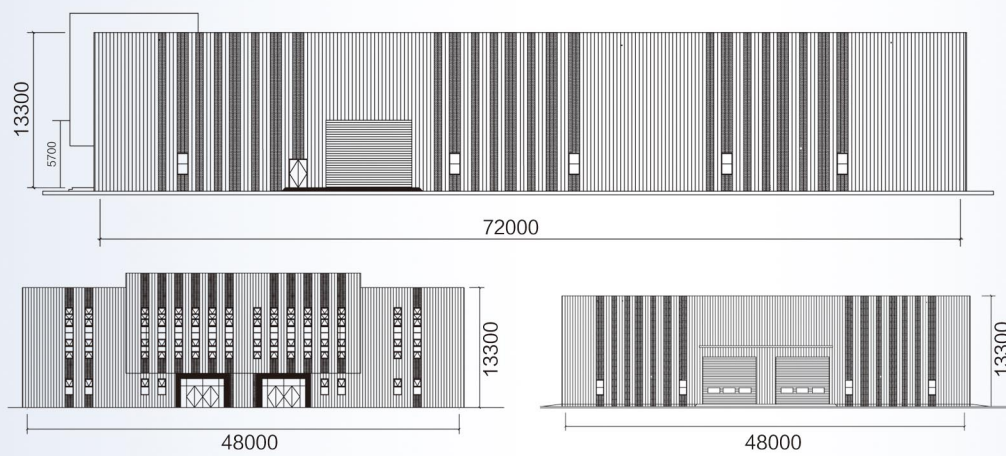
地面荷载	5吨/平方米
行车等级	15吨
消防系统	消防栓系统
作业及办公区/1F	3586平方米（层高11.5米）
办公区面积/2F	264平方米（层高3.8米）
办公区面积/3F	264平方米（层高3.5米）



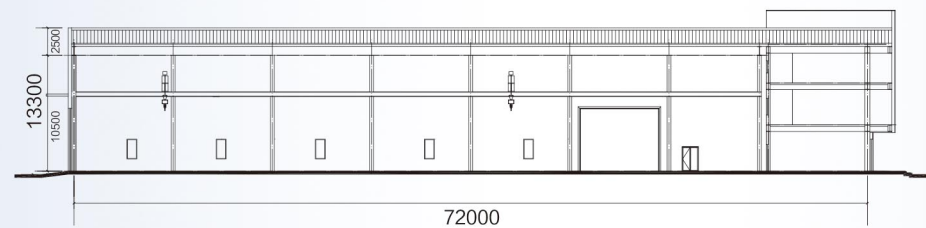
8#厂房平面图



8#厂房立面图



8#厂房剖面图





临港“智造园”标准厂房玉兰园（二期）9#厂房

Shanghai Lingang

标准厂房规格

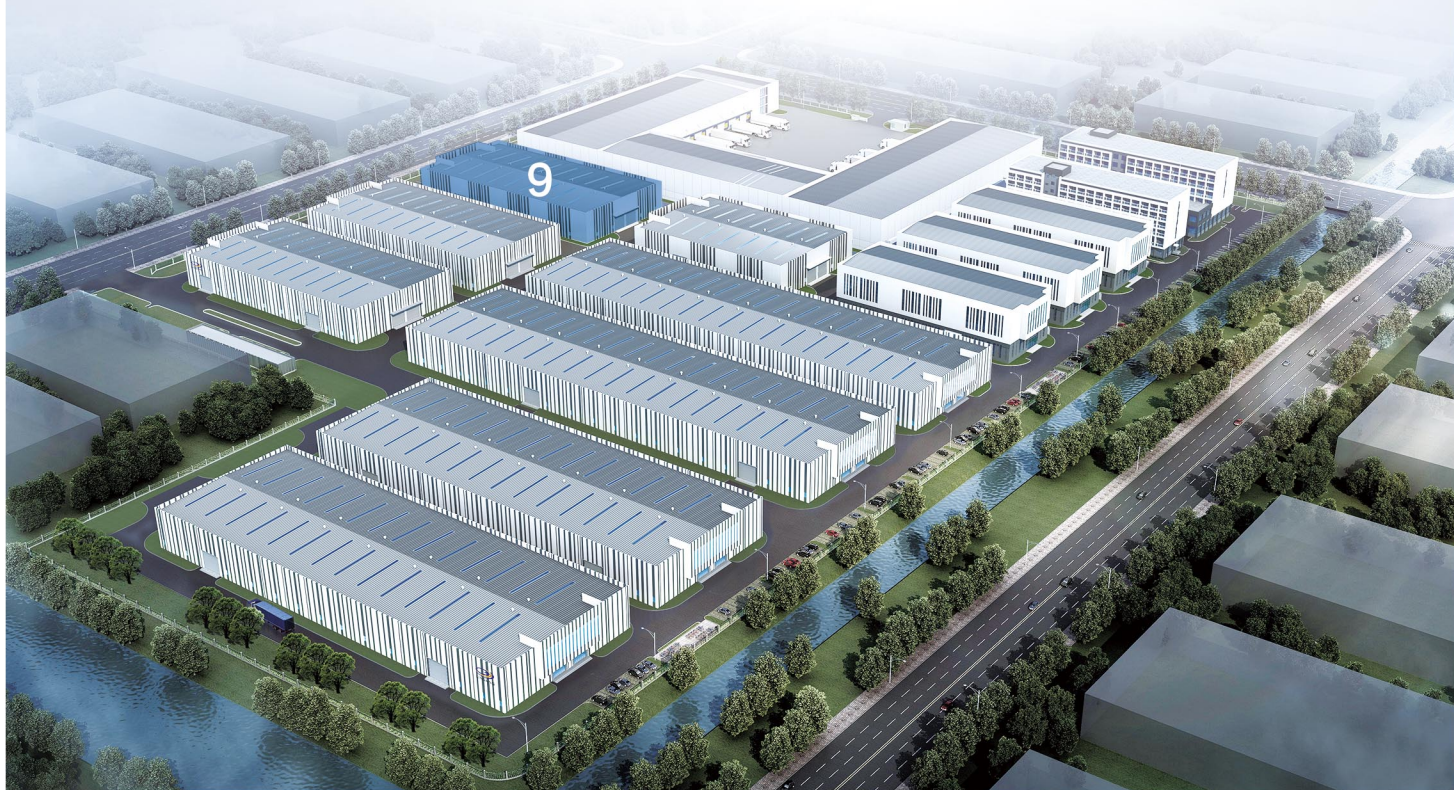
Standard Workshop Specifications

9# 厂房

技术参数

总建筑面积	5204平方米
厂房长度	94米
厂房宽度	48米
火灾危险性分类	丁类
厂房建筑高度	13.3米
柱网	9 x 24米

地面荷载	5吨/平方米
行车等级	15吨
消防系统	消防栓系统
作业及办公区/1F	4676平方米（层高11.5米）
办公区面积/2F	264平方米（层高3.8米）
办公区面积/3F	264平方米（层高3.5米）





临港“智造园”标准厂房玉兰园（二期）生活配套楼 13#/14# Shanghai Lingang

玉兰园（二期）生活配套楼是为园区内各入驻企业客户精心打造的生活配套区。该项目将为园区入驻企业职工提供舒适、便捷、安全的生活平台。

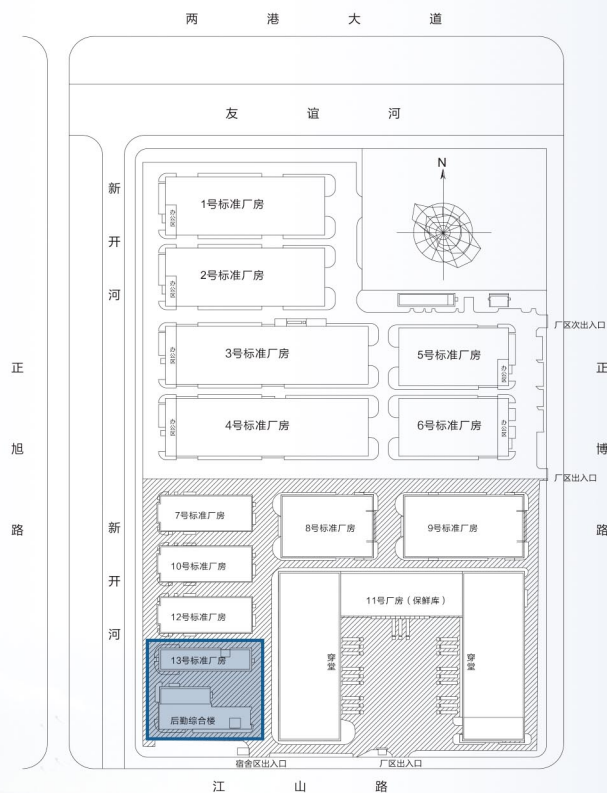
本项目位于智造园二期厂房内，规划总建筑面积约2万平方米。

- **舒适**：提供成套精装修公寓约300间，可满足约800-1000人居住，首栋楼于2015年第四季度交房。
- **便捷**：距离厂区路程近，设有公寓、餐饮、便利店、银行ATM机、便民医疗服务点等各类综合配套设施。
- **安全**：统一的物业管理服务，提供安全舒适的居住环境。



3F-6F	宿舍
2F	活动室、物业用房、多功能厅
1F	食堂、ATM自助银行、便利店、便民医疗服务点等

舒适 · 便捷 · 安全



员工宿舍(4人)房型



员工宿舍(2人)房型

